

UC Displaystele_W6

Höhenvariabel und multifunktional

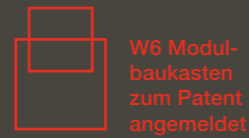


Die W6 – ein Modulbaukasten

Grundmodul

In zwei Größen erhältlich:
M für 50"-65", **L** für 70"-80"

Inkl. höhenvariabler Montagefläche zur Displaybefestigung und einer Frontblende (jeweils verfügbar in 3 Höhen: 80, 90, 100 cm)



W6 Modulbaukasten zum Patent angemeldet

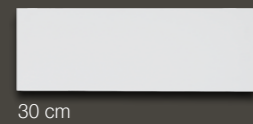


Funktionsblende

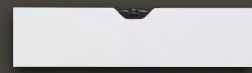
(optional)
in Größe M und L

Universell, in 3 Höhen, ohne Ausfräsung

Speziell für gängige USB-Kameras sowie VC-Soundbars, mit passgenauer Ausfräsung und spezifischer Montagevorrichtung. Höhe einheitlich 20 cm – z. B.:



30 cm



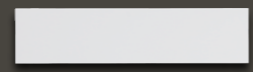
für Jabra Panacast 3



für Logitech Meetup



für POLY X50 (nur Breite L)



20 cm



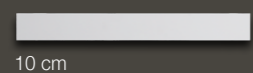
für Aver VB342



für Bose VB1



für Cisco Room Kit (nur Breite L)



10 cm



für POLY X30



für POLY Studio

aktuelle Auswahl siehe Preisliste

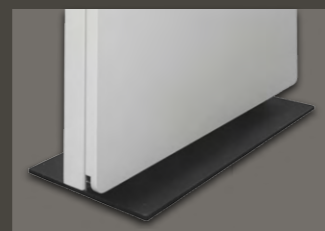


Zubehör

(optional)
in Größe M und L



L-Standfuß



T-Standfuß



Halterung für VC-Kameras



Die UC Displaystele_W6 ist für kleine bis mittelgroße Meetingräume konzipiert. Der Modulbaukasten beeindruckt durch vielfältige, flexible Möglichkeiten und überzeugt durch Funktionalität bis ins Detail.

... zur Realisierung variabler UC-Stelen



z. B. niedrig



... oder hoch



... individuell ab 10 St.



... oder universell

Hochfunktional bis ins Detail



Die Anbringung der Blenden am Grundmodul erfolgt sehr komfortabel über einen Magnetmechanismus.

Hinter den Blenden bietet sich ausreichend Stauraum zur Technikintegration und Kabelführung.

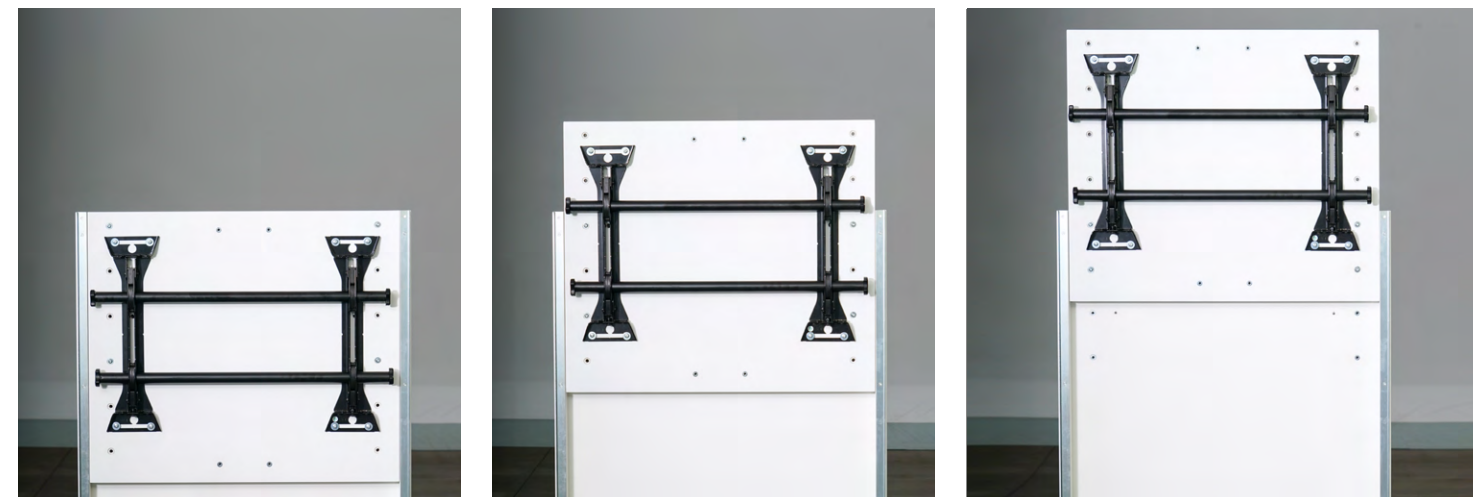
Das Grundmodul sowie die Front- und Funktionsblenden sind aus MDF gefertigt und hochwertig in Strukturlack Arktik-Weiß, lackiert.

Bei freistehender Positionierung mit optionalem Fuß hat die W6 serienmäßig eine Sichtrückwand.

Die W6 besticht – ob wandmontiert oder freistehend – durch eine schlanke Silhouette und ihren dadurch geringen Platzbedarf in der Tiefe.



Für die höhenvariable Integration von Displays, UC-Systemen, VC-Kameras, Steuerungen etc.
Frei im Raum positionierbar



Die im 10 cm Raster höhenvariabel verschraubbare Montagefläche für Displayhalterungen ermöglicht unterschiedliche Displayhöhen. Jederzeit einfach veränderbar. Für eine Displayunterkante von 80 cm bis 120 cm Höhe.



Die W6 Funktionsblenden gibt es mit unterschiedlichsten Ausfräsungen, serienmäßig bereits für einige namhafte VC/UC-Systeme. Ab 10 Stück ist auch eine individuelle Ausführung möglich, wie z. B. im rechten Bild mit Datenanschlussfeld und Steuerung.



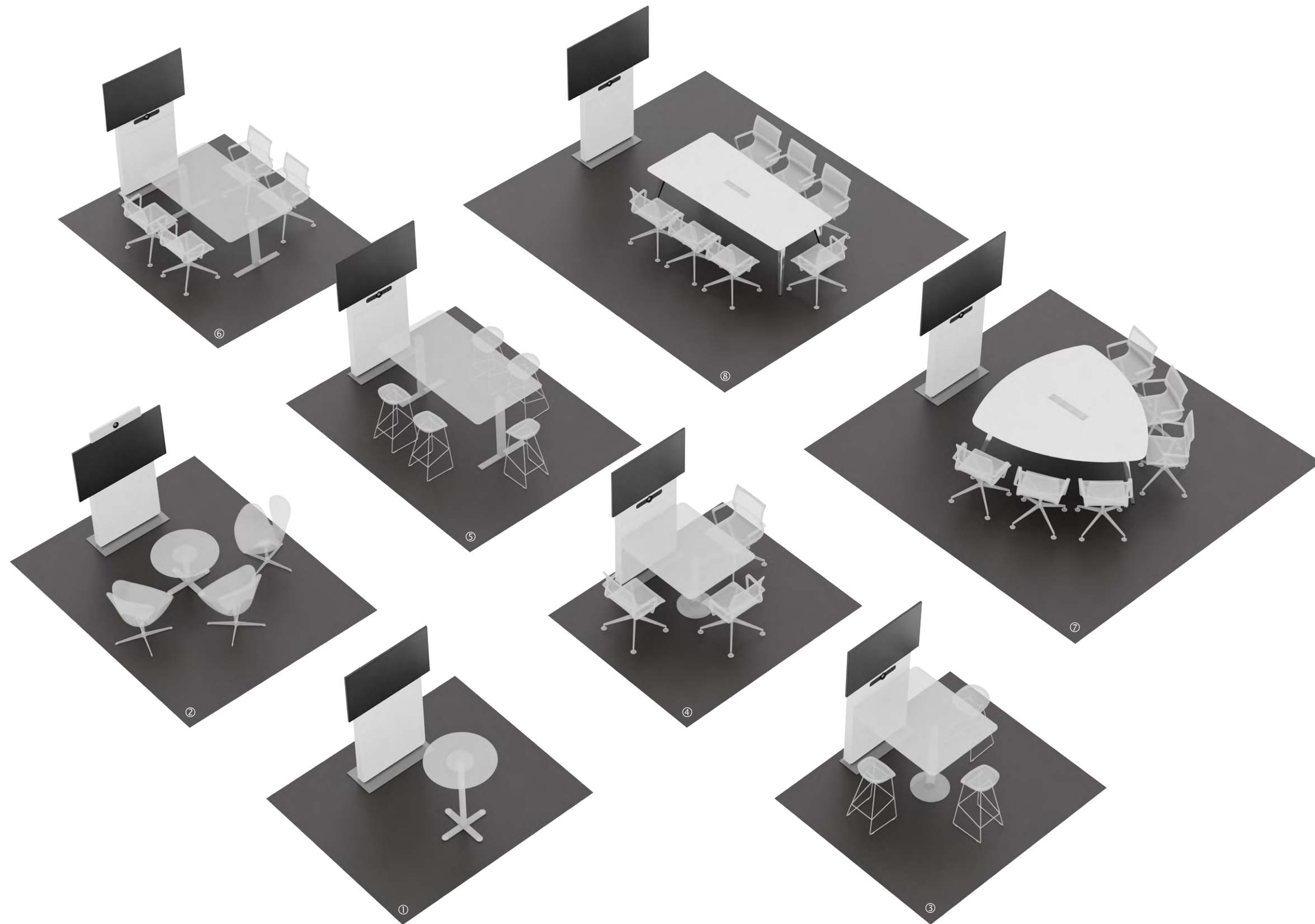
Das W6 Grundmodul sorgt für die Lastabtragung des Displays. Eine einfache Wandfixierung ist ausreichend – auch an Leichtbauwänden ohne aufwändige Wandverstärkung! Mittels L-Fuß kann, z. B. vor einer Glaswand, auf die Wandfixierung verzichtet werden. Ein T-Fuß ermöglicht die freistehende Positionierung im Raum.

Mit zeitlosem Design und in überzeugender Qualität verleiht die W6 jedem Raum eine repräsentative Ausstrahlung.

Unverkennbar Holzmedia – MADE IN GERMANY.

Für kleine und mittlere Meetingräume

Flexibel einsetzbar und einfach umzurüsten



Für jeden Raumtyp

Ob für Lounge, Huddle Room oder klassischen Besprechungsraum. Ob für Meetings im Sitzen oder im Stehen. Ob an der Wand fixiert oder freistehend: Der W6-Baukasten lässt alle Möglichkeiten offen, denn die Positionierung und Höhe sind frei wählbar.

Für jede Art des Arbeitens

Das modulare Konzept eröffnet zahlreiche, jederzeit veränderbare Optionen für die Integration von Medientechnik sowie etablierten UC- und VC-Systemen.

Klein:

- ① **Meeting Point** mit variablem Stehtisch
- ② **Besprechungs-Lounge** mit Loungesesseln und -tisch
- ③ **Huddle Room, Stehhöhe** mit unmittelbar angesetztem Tisch
- ④ **Huddle Room, Sitzhöhe** mit unmittelbar angesetztem Tisch

Mittelgroß:

- ⑤ **Meeting-Raum, Stehhöhe** mit variablem Tisch für 4 – 5 Personen
- ⑥ **Meeting-Raum, Sitzhöhe** mit variablem Tisch für 4 – 5 Personen
- ⑦ **VC-Besprechungsraum, quadratisch** mit Besprechungstisch C12 in Wankelform
- ⑧ **VC-Besprechungsraum, länglich** mit Besprechungstisch C12 in Trapezform

Der W6 Modulbaukasten

in 2 Größen: M für 50"-65", L für 70"-80" Displays

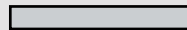


Modul	Ausführung Maße außen (B x T x H)	Korpus innen Maße (B x T x H)	Displayintegration
Grundmöbel W6 M/L einschließlich Frontblende, wahlweise in 3 Höhen (cm)	Korpus mit Frontblende und höhenvariabler Montagefläche für die Displaybefestigung in Arktik-Weiß		Displaymontage mittels Standardhalterungen
 M80  L80	Gesamtmöbel außen: M: 850 x 150 x 1430-1830 mm L : 950 x 180 x 1650-1950 mm	Stauraum für Technikkomponenten: 650 x 115 x 760 mm 750 x 140 x 760 mm	M: für 50"- 65" Displays max. Display-Gewicht: 40 kg max. Displaybreite: 1600 mm empfohlene Displaytiefe (incl. Halterung): 95-115 mm
 M90  L90	Gesamtmöbel außen: M: 850 x 150 x 1430-1830 mm L : 950 x 180 x 1650-1950 mm	Stauraum für Technikkomponenten: 650 x 115 x 860 mm 750 x 140 x 860 mm	Montagefläche für Displayhalterung (B x H) 645 x 580 mm L: für 70"- 80" Displays max. Display-Gewicht: 60 kg max. Displaybreite: 1900 mm
 M100  L100	Gesamtmöbel außen: M: 850 x 150 x 1430-1830 mm L : 950 x 180 x 1650-1950 mm	Stauraum für Technikkomponenten: 650 x 115 x 960 mm 750 x 140 x 960 mm	empfohlene Displaytiefe (incl. Halterung): 120-130 mm Montagefläche für Displayhalterung (B x H) 740 x 620 mm

Funktionsblenden W6

Breite **M:** 85 cm – **L:** 95 cm

universell ohne Ausfräsung
in 3 Höhen: 10, 20, 30 cm



speziell für gängige
VC-Soundbars sowie USB-
Kameras – Höhe 20 cm

Logitech Meet Up



POLY X30



POLY Studio



Bose VB1



Aver VB 342



Jabra Panacast 3



Huddly IQ



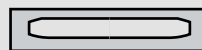
PTZ



Cisco Roomkit (nur Größe L)



POLY X50 (nur Größe L)



aktuelle Auswahl
siehe Preisliste

Blenden mit individuellen Ausfräsungen: ab mind. 10 Stück auf Anfrage

Zubehör: L-Fuß, T-Fuß, Halterung für VC-Kameras (für beide Größen)